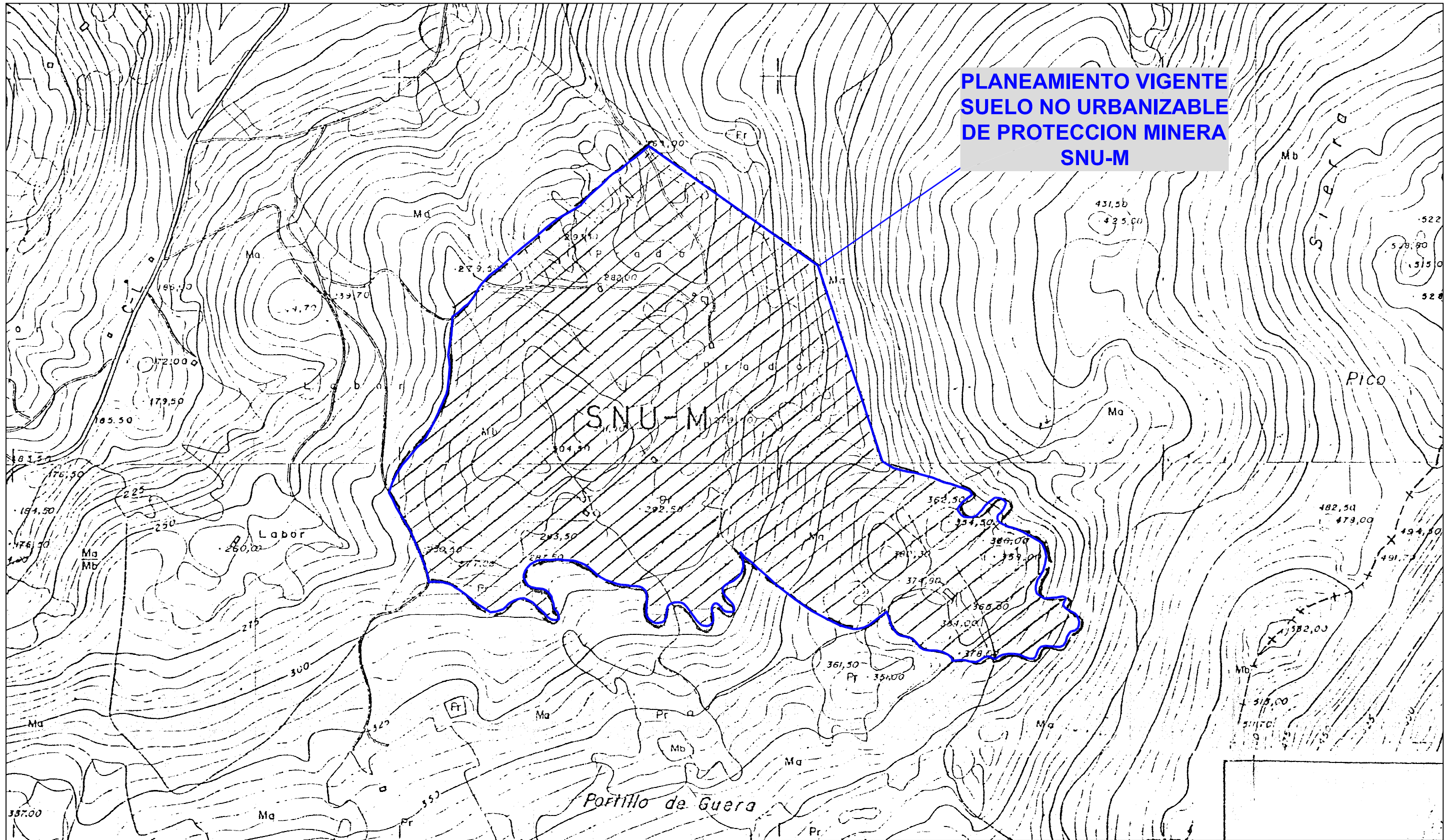


**PLANEAMIENTO VIGENTE  
SUELO NO URBANIZABLE  
DE PROTECCION MINERA  
SNU-M**



**AMBIENTA INGENIEROS**

Diseñado por: Luis A. Cantoral	Elaborado por: Rubén G. Cherné	Aprobado por: Agustín Montes Gaisán	Fecha Julio 2012	Escala: 1:5.000
Firmado por: Luis Alberto Cantoral Ing. Técnico Industrial Colegiado N° 3.487	Firmado por: Agustín Montes Gaisán Arquitecto Colegiado N° 1.622	PROMOTOR: AYTO. DE VOTO PETICIONARIO: DOLOMITAS DEL NORTE, S.A. I.S.A. - MODIFICACIÓN PUNTUAL NN.SS. DEL MUNICIPIO DE LA JUNTA DE VOTO		
Plano nº 3: PLANEAMIENTO VIGENTE SNU-M				Nº: 3