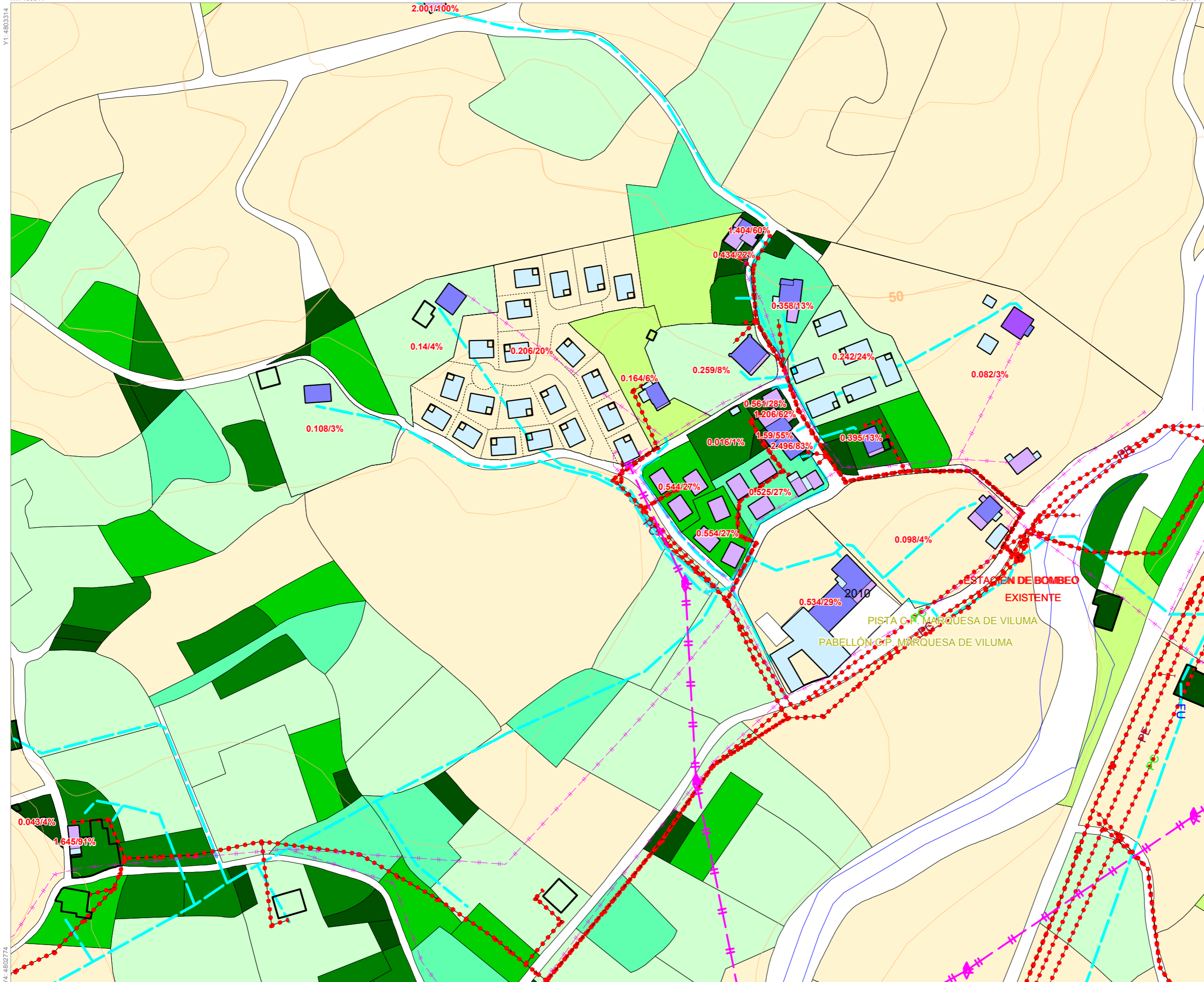


X1: 460044

X2: 460704

Y1: 4803314

Y2: 4803314



P  
G  
O  
U



AYUNTAMIENTO DE VOTO

**ESTRUCTURA DEL PARCELARIO  
INFRAESTRUCTURAS Y SERVICIOS.**

**Altura de la edificación**  
Nº plantas Nº edificios

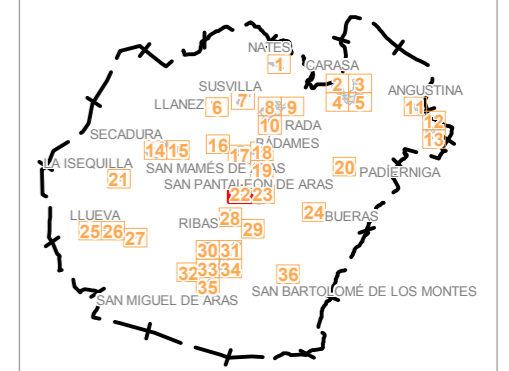
6	(2)
5	(5)
4	(70)
3	(408)
2	(968)
1	(1524)

**Tamaño de parcelas**  
m2 (Nº de parcelas)

>5.000	(1656)
2.500 a 5.000	(1123)
2.000 a 2.500	(442)
1.500 a 2.000	(557)
1.000 a 1.500	(923)
500 a 1.000	(1632)
0 a 500	(2216)

x.xx Edificabilidad consumida (m2/m2)  
x.xx Coeficiente de ocupación (%)

- Red de abastecimiento
- Red de saneamiento
- Red eléctrica Baja Tensión
- Red eléctrica 12 KV
- Red eléctrica 55 KV



**14** FASE: APROBACIÓN INICIAL  
JULIO DE 2015

0 50 m Escala 1:2.000

HOJA Nº 22 SAN PANTALEÓN DE ARAS Ribas

X4: 460704

X3: 460044

Y4: 4802774

Y3: 4802774