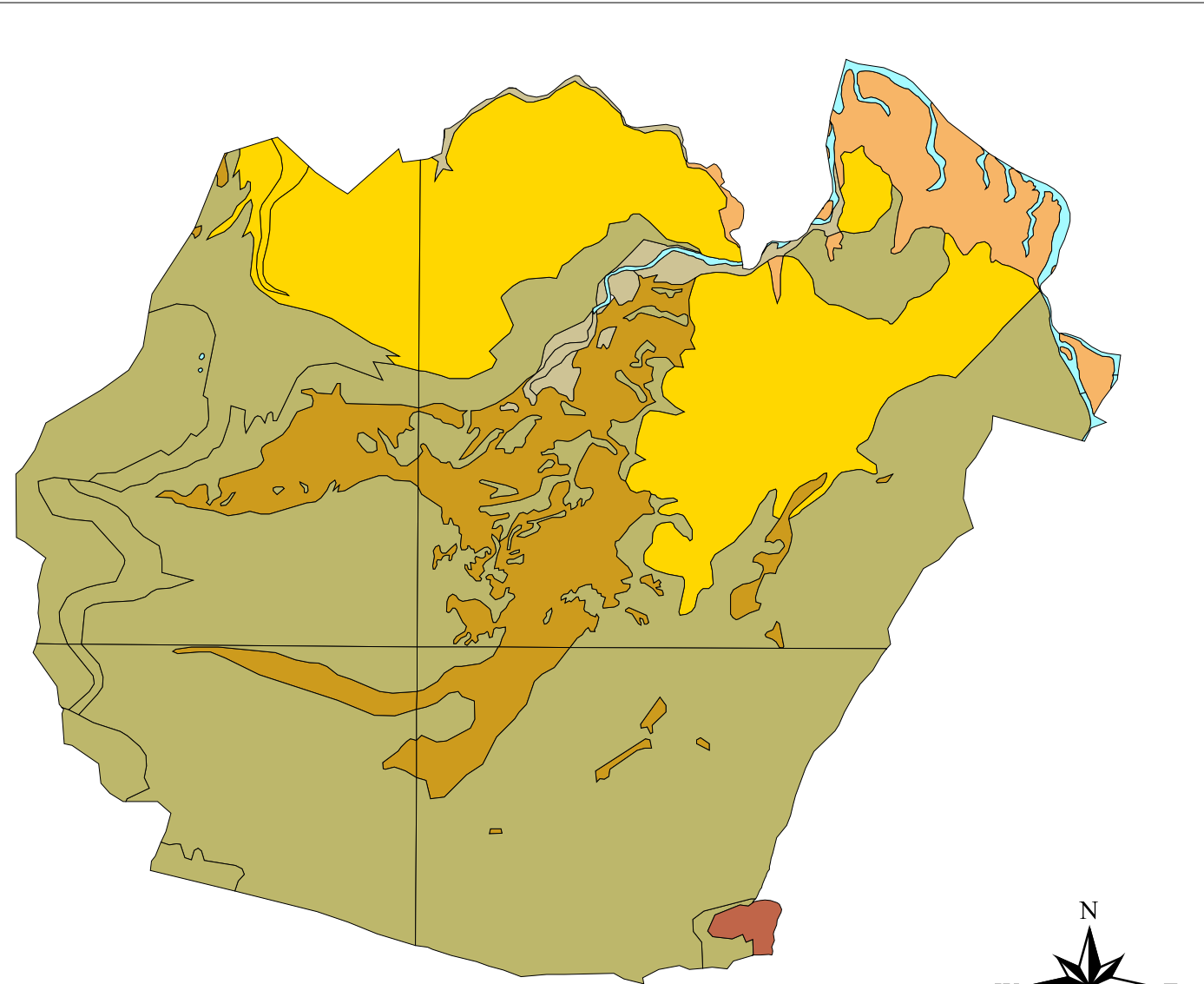


Litología



- Areniscas, arenas, limolitas y calizas. F. Weald
- Areniscas, limolitas, arcillas, calizas y calizas arenosas
- Calizas masivas, calizas tableadas, dolomías y margas
- Depósitos estuarinos y marinos
- Depósitos fluviales
- Otros depósitos cuaternarios
- Zonas ocupadas Marismas, rías o embalses de agua

1000 0 1000 2000 Meters

